

SOFTWARE PROGRAMADOR CIE

Orientações para instalação

São José, 25 de maio de 2018.

Requisitos para instalação do Programador CIE

Sistemas Operacionais compatíveis:

O Programador CIE deve ser instalado nos sistemas operacionais Windows compatíveis, tanto para Desktops quanto Notebooks, são eles:

- Microsoft Windows 7 - 32 ou 64bits (independente de Service Pack);
- Microsoft Windows 8.1 - 32 ou 64bits;
- Microsoft Windows 10 - 32 ou 64bits.

Requisitos de configuração mínima do PC:

- Processador Intel Pentium 4 ou equivalente;
- 2GB de memória RAM;
- 300MB de espaço em disco;

Requisitos de configuração do PC recomendadas:

- Processador Intel Intel Core i3 ou equivalente;
- 4GB de memória RAM;
- 300MB de espaço em disco;

Requisitos para a instalação e uso do Programador CIE:

- O usuário deve ter permissão do usuário como Administrador do PC para efetuar a instalação;
- O PC deve conter uma Porta USB - Versões 1.0, 2.0 ou 3.0;
- O cabo USB deve conter no máximo 5 metros para uma correta transmissão.

Procedimento de instalação do Programador CIE

- 1) Fazer o download do instalador do Programador CIE no site da Intelbras (<http://www.intelbras.com.br/downloads>).

Buscar o produto por nome: Software programador centrais de incêndio

Escolher a versão compatível com o seu computador:

- versão para 32 bits:

(<http://www.intelbras.com.br/sites/default/files/downloads/programadorcie-2.0.4-win32.rar>)

- versão para 64 bits:

(<http://www.intelbras.com.br/sites/default/files/downloads/programadorcie-2.0.4-win64.rar>)

Novidades Intelbras


Email *
Digite seu e-mail

Categoria *
 Redes corporativas
 Redes residenciais
 Segurança eletrônica
 Telecom corporativo
 Telecom residencial





Enviar

Início >
Encontre os downloads de que você precisa utilizando os filtros abaixo.
Para iniciar a pesquisa é simples, siga os passos:
1. Escolha nas caixas a seguir como encontrar o seu produto: buscar pela CATEGORIA ou buscar pelo NOME (se for pelo nome, digite o nome e clique em Buscar);
2. Em seguida, selecione o tipo de arquivo que procura. O arquivo aparecerá logo abaixo. Clique em cima dele e inicie o download.

BUSCAR PRODUTO POR NOME **BUSCAR PRODUTO POR CATEGORIA**



Software programador centrais de incêndio  **BUSCAR**

Softwares

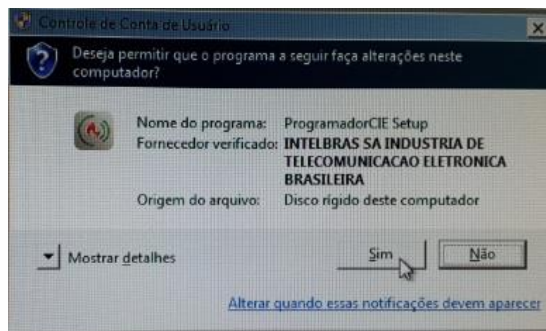
-  Programador CIE - 2.0.4 - versão para Windows de 32 bits - 29.04 MB
-  Programador CIE - 2.0.4 - versão para Windows de 64 bits - 34.3 MB 
-  Changelog - versão 2.0.4 - 517.31 KB

2) Descompactar o arquivo utilizando o programa WinRAR, ou 7-Zip, ou WinZip.

Será gerado o instalador do Programador CIE, conforme o arquivo que foi feito o download do site:

-  ProgramadorCIE-2.0.4-win32
-  ProgramadorCIE-2.0.4-win64

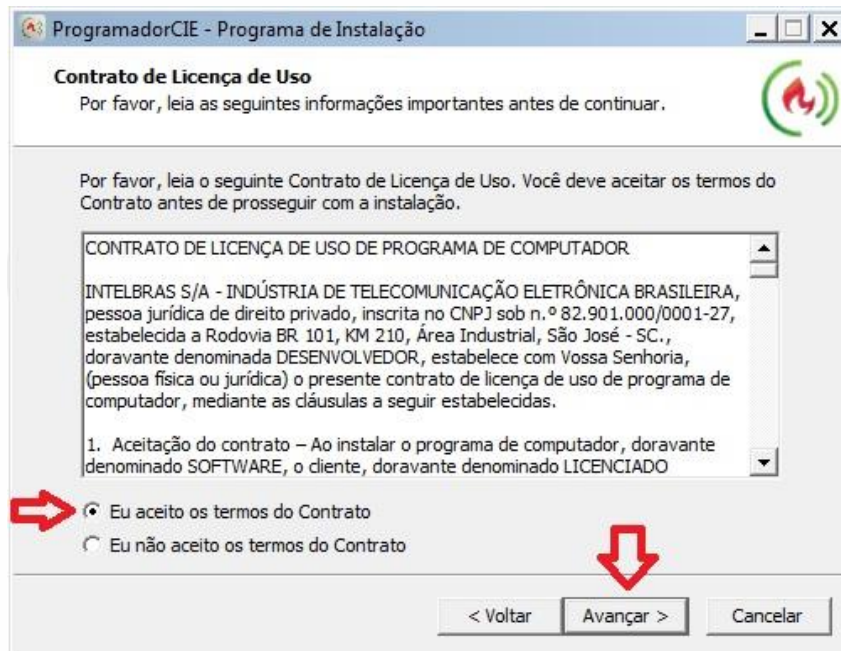
3) Executar o instalador do Programador CIE no PC:



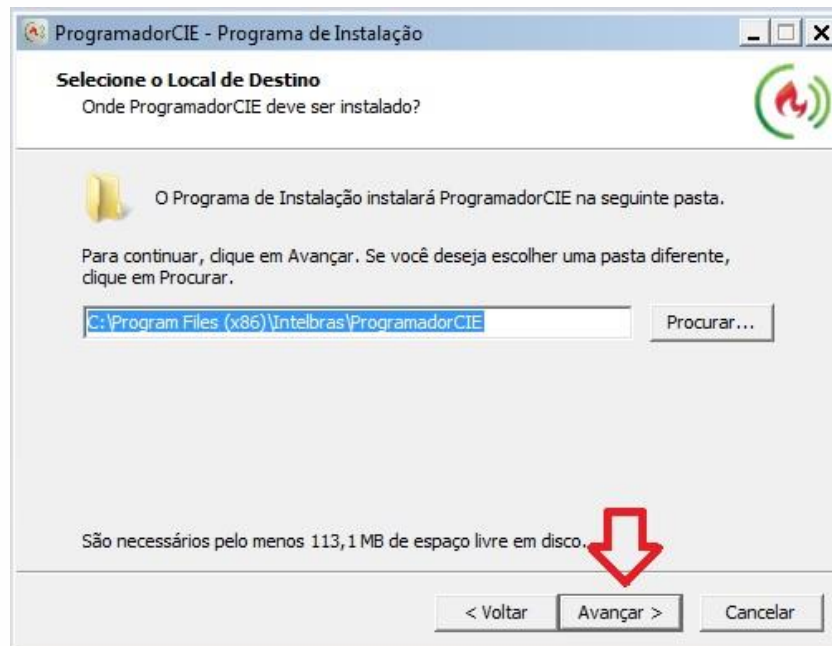
4) Na tela de Bem-vindo, dar um clique em Avançar:



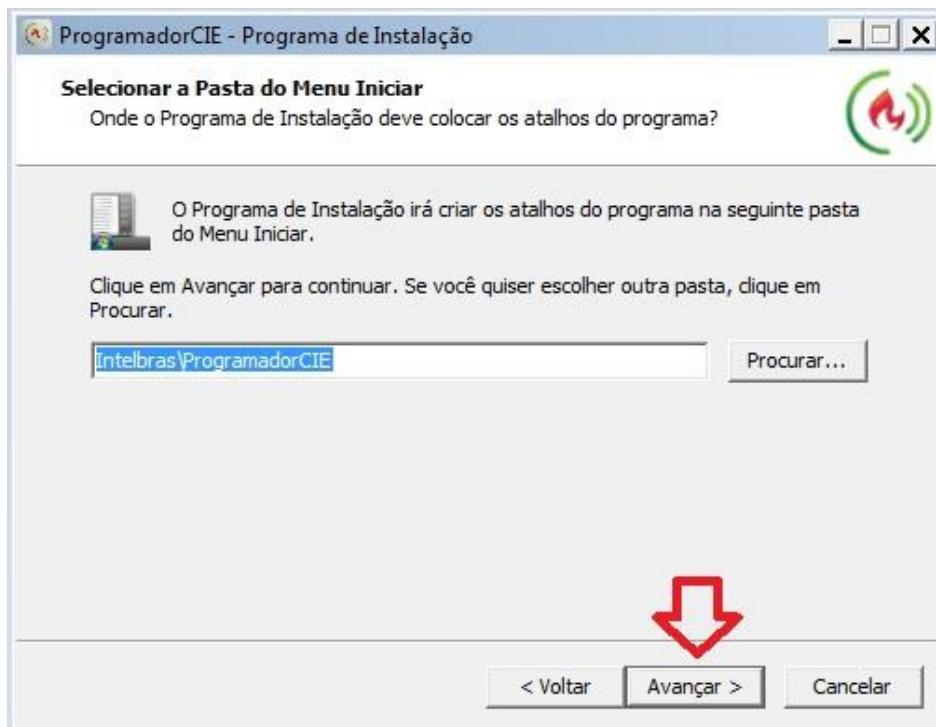
5) Na tela do Contrato selecionar o item “Eu aceito” e dar um clique em Avançar:



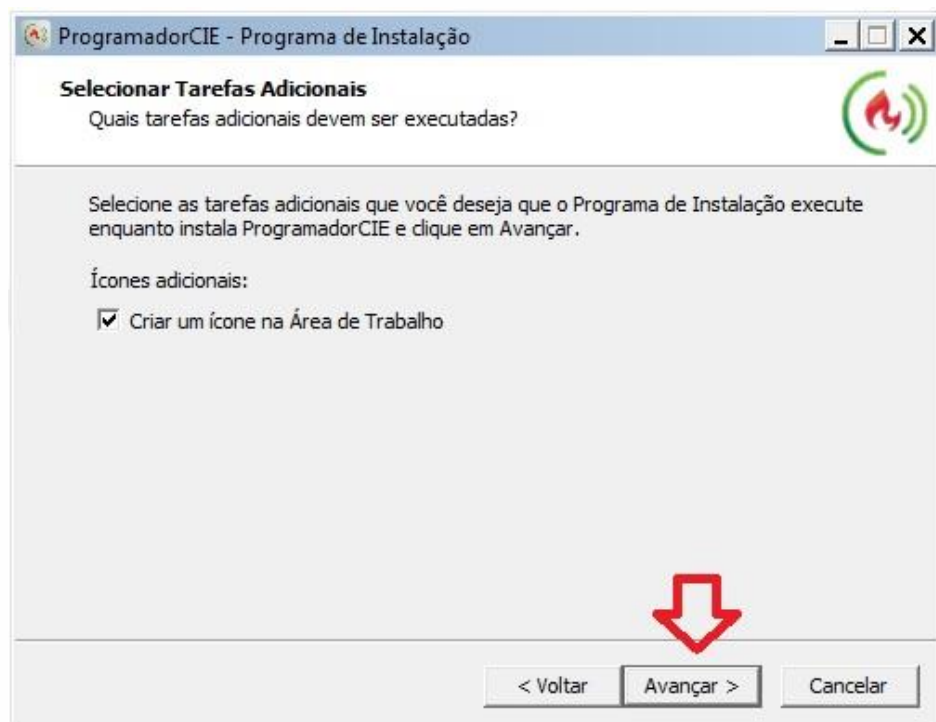
6) Selecionar o local de instalação do Programador CIE. O instalador já sugere um local de instalação, se concordar, dar um clique em Avançar:



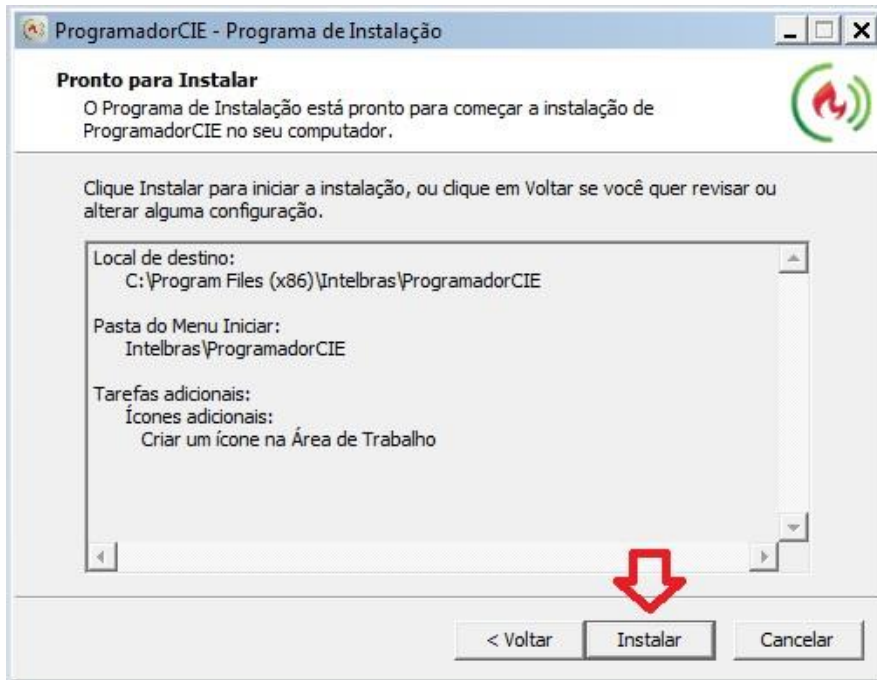
7) Selecionar o local do atalho do Programador CIE. O instalador já sugere um local de instalação, se concordar, dar um clique em Avançar:



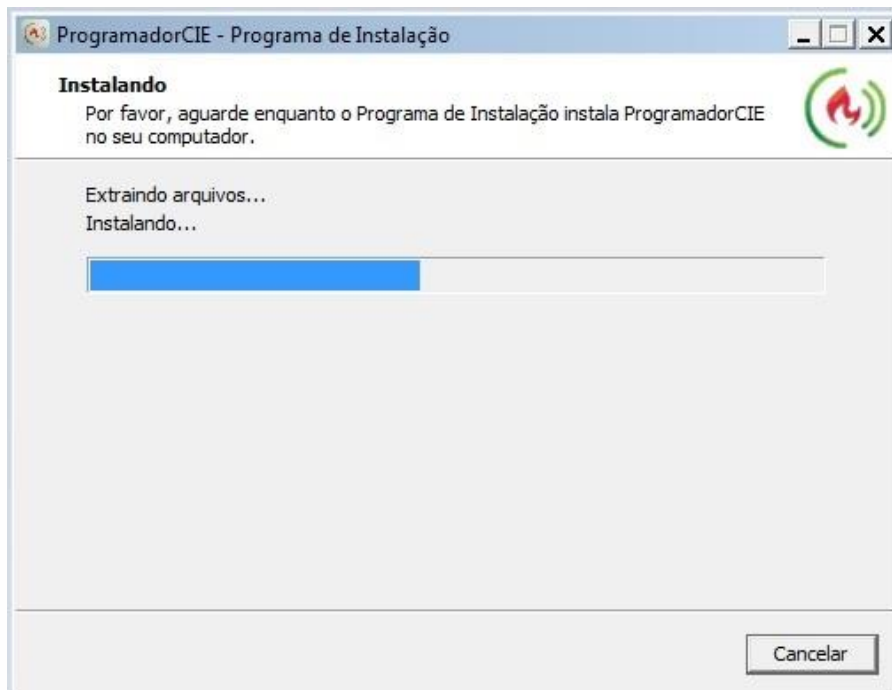
8) Se desejar criar um ícone na área de trabalho, dar um clique em Avançar:



9) Na tela “Pronto para Instalar” pode verificar se concorda com todos os itens de configuração, dar um clique em Instalar, para executar a instalação do Programador CIE:



10) O Programador CIE será instalado no seu PC, no local selecionado:

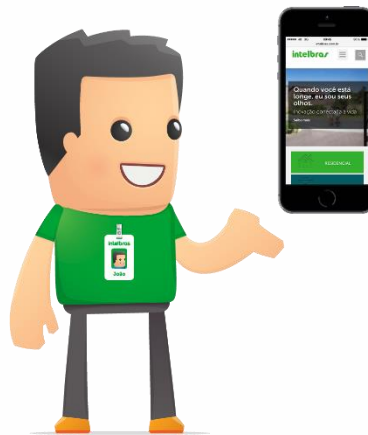


11) Após concluir a instalação será finalizado o Assistente de Instalação do Programador CIE. Já está setado o check-box para executar o Programador CIE, dar um clique em Concluir e o Programador CIE será executado.



12) Para solucionar qualquer dúvida sobre o uso do Programador CIE, poderá consultar a Ajuda que se encontra disponível no Programador CIE através do ícone (?) no canto superior direito da tela ou através da tecla F1.

Conhece nossos videotutoriais? Ainda não? Então clique na imagem abaixo:



Dúvidas? Entre em contato com nosso suporte (48) 2106 0006 ou consulte uma de nossas bases regionais <http://www.intelbras.com.br/contato-suporte-tecnico>