

## Estrutura de fixação para sistema fotovoltaico em telha cerâmica

### Fixação para 4 módulos

As estruturas de fixação Intelbras para sistemas fotovoltaicos são práticas, eficientes e robustas. Desenvolvidas em material de excelente qualidade, foram projetadas para suportar as mais diversas condições climáticas (chuva, calor, vento).



- » Estrutura completa para fixação de 4 módulos.
- » Excelente resistência à corrosão. Grampos em alumínio e parafusos, porcas e arruelas em aço galvanizado.
- » Garantia de 2 (dois) anos.
- » Suportes de fixação para telhas cerâmicas (romana ou americana).
  - » Fixação feita por baixo do perfil de alumínio para um ótimo acabamento.
- » Estrutura adequada para qualquer tamanho de módulo fotovoltaico.

## Especificações técnicas

Modelo	Estrutura de fixação para sistema fotovoltaico em telha cerâmica
Fixadores (grampos)	Em alumínio 6063-T6 de alta resistência
Parafusos, porcas e arruelas	Aço galvanizado
Suporte fixador	Gancho TCI em aço galvanizado
Dimensões (L x A x P)	368 x 230 x 139 mm (caixa com o kit de suportes e parafusos)
Peso	7,709 kg
	8 suportes de fixação (incluindo porcas, parafusos, arruelas e terminal de aterramento)
<b>Conteúdo da estrutura</b>	4 fixadores (grampos) finais (end clamp)
	6 fixadores (grampos) intermediários (mid clamp)

## Fotos do produto



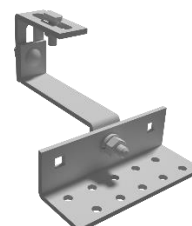
Terminal de aterramento



Grampo final



Grampo intermediário



Gancho TCI