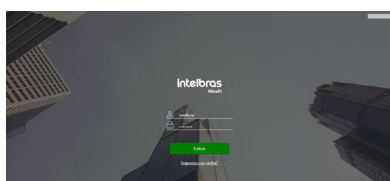
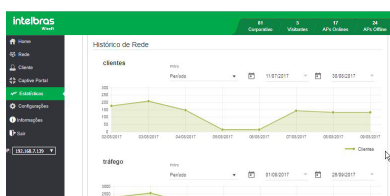
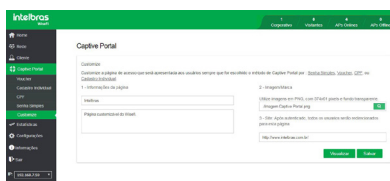
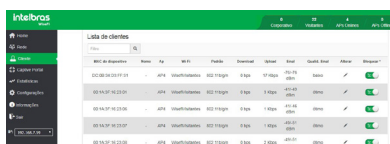


Software de gerenciamento centralizado

WiseFi



DOWNLOAD GRATUITO



O WiseFi é um software de gerenciamento de Access Points Intelbras, desenvolvido para sistemas de redes corporativas em que a implantação de Access Points é feita de forma segura, escalável e controlada de um único local.

A partir de um assistente disponível no próprio software, o usuário instala facilmente o WiseFi em qualquer máquina Windows® e pode gerenciar sua rede através de um navegador web padrão, configurando os principais atributos da rede em poucos minutos, com a descoberta automática dos dispositivos e o status das principais informações em tempo real.

Características

- » Gerenciamento centralizado sem necessidade de controladora física.
- » Customização da rede Wi-Fi para acesso dos visitantes: criação de *Captive portal* através de voucher, senha simples, CPF ou cadastro individual.
- » Descoberta automática dos Access Points na rede: ideal para instalação em hotéis e empresas, onde é possível instalar inúmeros Access Points.
- » Dashboard intuitiva com as principais informações da sua rede Wi-Fi.
- » Criação de grupos WLAN para aplicar de forma fácil os parâmetros da sua rede Wi-Fi.
- » Bloqueio e desbloqueio de clientes conectados de forma fácil e segura.



O WiseFi é perfeito para aplicações em hotéis, empresas, eventos, escolas e diversos ambientes que necessitem de um controle maior dos equipamentos ligados à rede.

O software é facilmente instalado em qualquer máquina da rede local e seu acesso é feito através do navegador web com o endereço IP onde está hospedado.

Como se trata de um software e não de um controlador físico, como outras soluções do mercado, o WiseFi se torna uma opção acessível para os clientes que precisam de uma solução corporativa, mas também com facilidade de operação sem necessidade de treinamento especial.

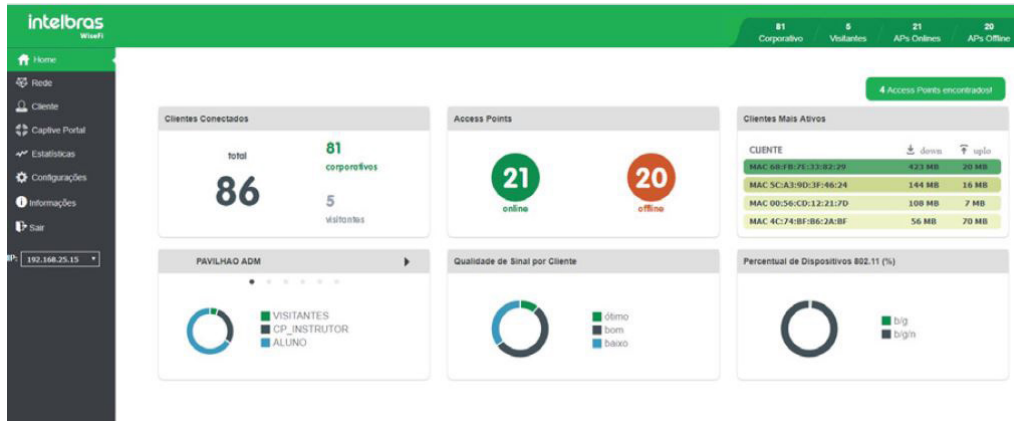
Facilidade e automatização da instalação

Com uma interface totalmente em português, é possível fazer todas as operações a partir do WiseFi, com uma plataforma intuitiva e design moderno. O usuário instala seus Access Points em regiões estratégicas do ambiente e o WiseFi é capaz de descobrir automaticamente todos os APs na rede.

A screenshot of the Intelbras WiseFi web interface. At the top, there is a green navigation bar with the Intelbras logo and a progress indicator showing four steps: '01 CONFIGURAÇÕES / 02 ENCONTRAR DISPOSITIVOS / 03 DEFINIR WI-FI / 04 CONCLUIR'. Below this, the IP address '192.168.7.59' is displayed. The main heading is 'BEM-VINDO AO ASSISTENTE WISEFI'. Below the heading, there is a message: 'Se você já possui um backup de configurações, é possível importar os seus antigos dados. Caso não possua, crie um usuário.' There are two main options: 'BACKUP DE CONFIGURAÇÃO' and 'CRIAR USUÁRIO'. The 'BACKUP DE CONFIGURAÇÃO' option includes a search box labeled 'Buscar dados' and a green 'Importar' button. The 'CRIAR USUÁRIO' option includes input fields for 'Nome do usuário', 'E-mail', 'Senha', and 'Confirmar senha'. A large right-pointing arrow is visible on the right side of the screen.

Dashboard intuitiva

A tela principal mostra informações gerais da rede para que o usuário tenha o melhor controle do que está acontecendo em tempo real. Nela é possível visualizar a quantidade de clientes conectados à rede, o status dos Access Points encontrados pelo WiseFi e informações que ajudam a melhorar o entendimento da saúde da rede, para que o usuário possa tomar algumas ações relativas à melhoria da qualidade do Wi-Fi aos usuários.



Controle centralizado

Com o software de gerenciamento WiseFi, é possível controlar todos os Access Points na rede, sem a necessidade de uma controladora física, o que diminui os investimentos em CAPEX e OPEX. O WiseFi elimina a necessidade de configurar os Access Points na rede individualmente, suprimindo toda a demanda de profissionais de TI. Além disso, é fácil de usar, até mesmo por alguém com pouca experiência em redes.

The 'Access Point' management screen displays a detailed list of discovered APs. The table below summarizes the data shown:

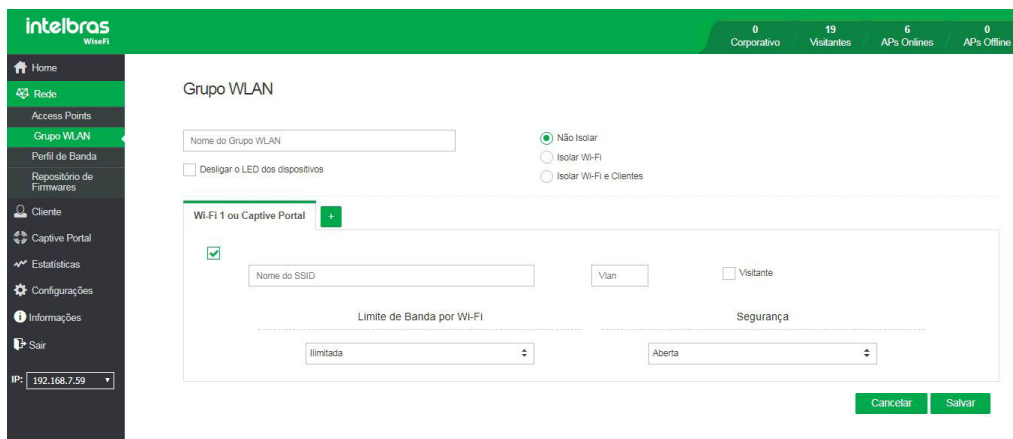
Status	Modelo	Comentário	Grupo WLAN	IP MAC	Canal	Banda	Potência	Versão	Cliente(s)	Localizar	Alterar	Detalhe
Online	AP300	AP 1	Grupo WLAN Padrão	192.168.7.47 58.10.8C.3D.2F.99	Automático	20 MHz	27dBm	1.2.7	18	📍	✎	📄
Online	AP300	AP 2	Grupo WLAN Padrão	192.168.7.40 58.10.8C.3D.2F.E4	Automático	20 MHz	27dBm	1.2.7	-	📍	✎	📄
Online	AP300	AP 3	Grupo WLAN Padrão	192.168.7.34 58.10.8C.3D.2F.A2	Automático	20 MHz	27dBm	1.2.7	-	📍	✎	📄
Online	AP300	AP4	Grupo WLAN Padrão	192.168.7.36 58.10.8C.3D.2F.ED	Automático	20 MHz	27dBm	1.2.7	1	📍	✎	📄
Online	AP310	72	Grupo WLAN Padrão	192.168.7.72 58.10.8C.4B.F0.DC	Automático (3)	20 MHz	20dBm	1.56.25	-	📍	✎	📄
Online	AP360	138	Grupo WLAN Padrão	192.168.7.138 58.10.8C.4B.F1.BE	Automático	20 MHz	28dBm	1.56.25	-	📍	✎	📄

Criação de grupos WLAN

Uma grande dificuldade das redes com gerenciamento individual é criar os mesmos parâmetros em equipamentos distintos e, dessa forma, não conseguir visualizar a rede como um todo.

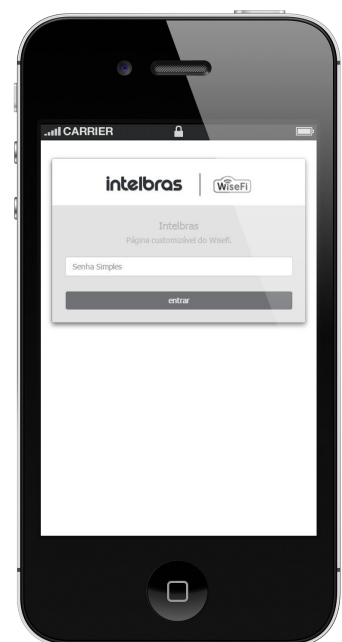
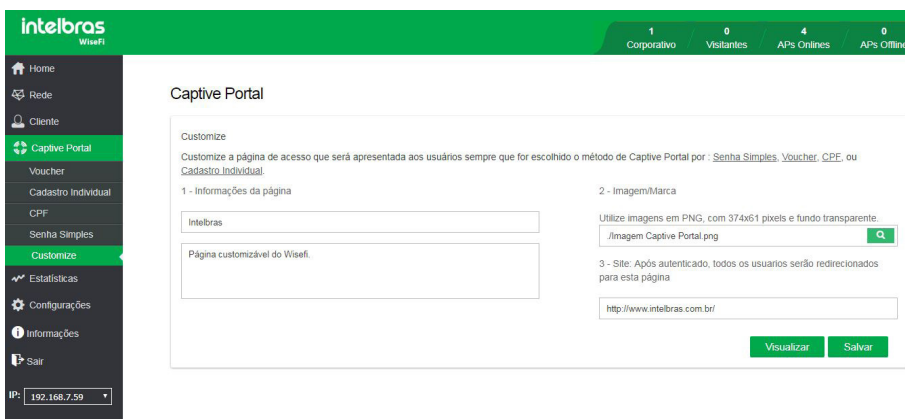
Com o WiseFi é possível criar grupos WLAN que, uma vez criados, possibilitam incluir a quantidade de Access Points que você quiser e aplicá-los de uma única vez.

Dentro do grupo WLAN é possível configurar até 8 SSIDs com VLAN, a segurança da rede, o perfil de banda para cada SSID e também habilitar a função *Captive portal*.



Funções Captive portal

O administrador da rede determina a forma como seus usuários irão acessá-la. Senhas simples, vouchers ou CPF, além da opção de Radius. Através do próprio WiseFi, é possível criar o portal que o cliente irá se conectar. Também é possível personalizá-lo com o logo da empresa, definir a mensagem de boas-vindas e determinar o tempo de expiração dos usuários.



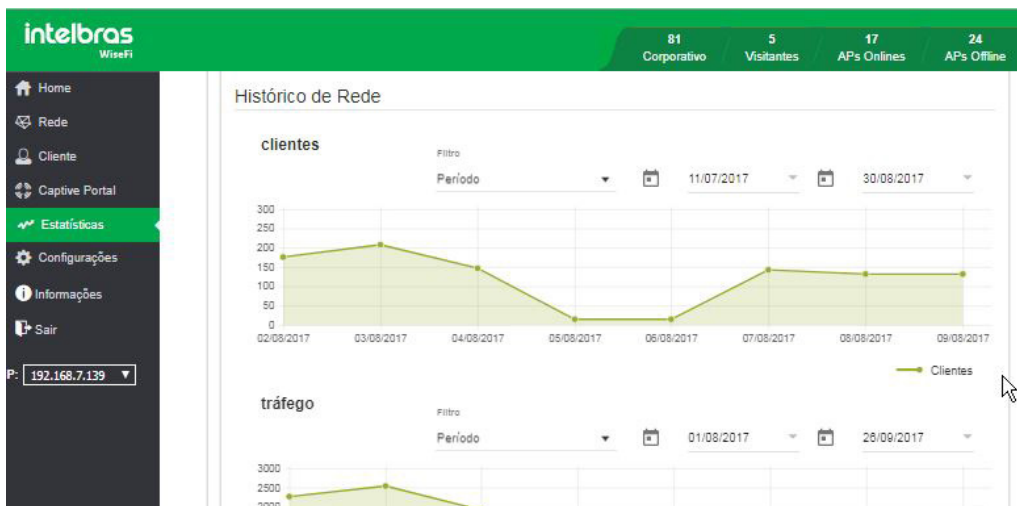
Controle dos clientes

A partir de uma tela intuitiva, é possível visualizar todos os dispositivos conectados à rede Wi-Fi, identificando a qual Access Point o cliente está conectado, que taxa de download ele está consumindo e a qualidade do sinal em relação ao AP. Além disso, é possível fazer o bloqueio dos usuários indevidos na rede ou usuários que estejam consumindo mais do que você deseja.

MAC do dispositivo	Nome	Ap	Wi-Fi	Padrão	Download	Upload	Sinal	Qualid. Sinal	Alterar	Bloquear *
DC:0B:34:D3:FF:91	-	AP4	WiseFi/Visitantes	802.11b/g/n	0 bps	17 Kbps	-76/-76 dBm	baixo		
00:1A:3F:16:23:01	-	AP4	WiseFi/Visitantes	802.11b/g/n	0 bps	3 Kbps	-41/-49 dBm	ótimo		
00:1A:3F:16:23:06	-	AP4	WiseFi/Visitantes	802.11b/g/n	0 bps	1 Kbps	-41/-46 dBm	ótimo		
00:1A:3F:16:23:07	-	AP4	WiseFi/Visitantes	802.11b/g/n	0 bps	1 Kbps	-49/-51 dBm	ótimo		
00:1A:3F:16:23:08	-	AP4	WiseFi/Visitantes	802.11b/g/n	0 bps	2 Kbps	-49/-51 dBm	ótimo		

Estatísticas

Com gráficos intuitivos, é possível acompanhar o desempenho da rede de forma organizada, saber quais são os Access Points mais acessados e, assim, ter uma visão mais ampla da sua rede para fazer mudanças necessárias ao adicionar ou retirar um Access Point. Tenha na mão a quantidade de clientes conectados diariamente através do histórico e a quantidade de banda que vem sendo consumida.



Especificações técnicas

Dashboard	Gráfico de informações e monitoramento da rede
Access Points	Alteração das configurações de cada dispositivo (identificação, canal, potência, etc.)
Wireless segurança	Aberta Captive portal Radius WPA-PSK WPA2-PSK
Wireless QoS	Limite de banda por SSID
Wireless avançado	Isolação de clientes Isolação de Wi-Fi VLAN por SSID
Repositório de firmwares	Upload de firmware dos diferentes modelos de Access Points
Clientes	Lista dos clientes conectados na rede Bloqueio de clientes
Captive portal	Criação de página personalizada Autenticação via vouchers, cadastro individual, CPF e senha simples Exportação de clientes cadastrados (cadastro individual) Configuração inicial de clientes na rede ao realizar o cadastro individual
Estatísticas	Gráfico por Access Point (clientes e tráfego) Gráfico de histórico da rede (clientes e tráfego)
Permite clientes no padrão 802.11	Conexão de clientes no padrão 802.11 b/g/n selecionado
Token de autenticação de acesso a API	Criação e gerenciamento de vouchers do WiseFi a partir de uma aplicação externa usando o token de autenticação de acesso a API do WiseFi
VLAN de gerenciamento	Definição de VLAN ID para gerência do sistema
Backup	Importação de dados Exportação de dados
Monitoramento	Monitoramento dos Access Point com protocolo SNMP
Usuários	Criação de usuários para acesso ao sistema com níveis de privilégio administrador de sistema e administrador de <i>Captive portal</i>
Configuração de e-mail	Criação de servidor SMTP para envio de e-mails

Para mais informações sobre funções e configurações, verifique o manual do software em intelbras.com.br