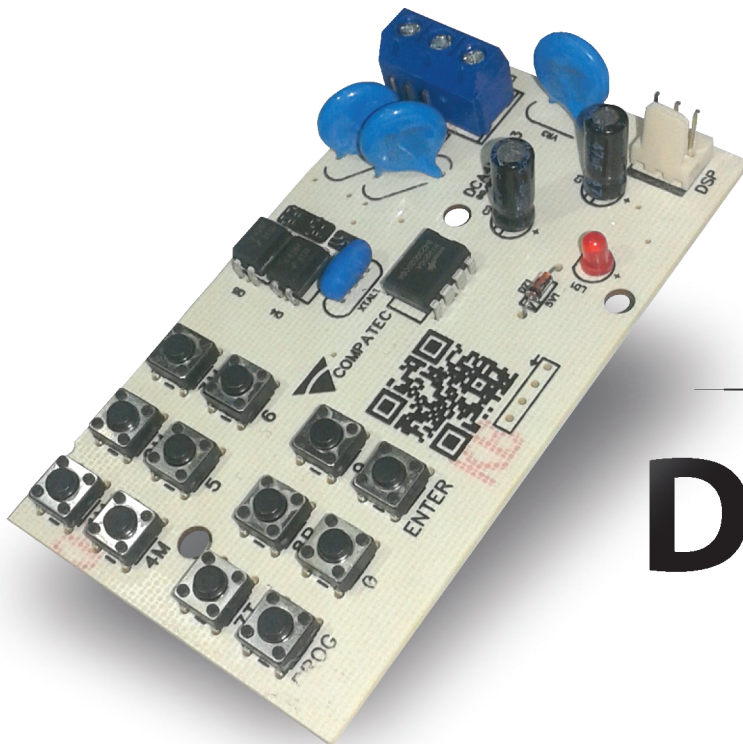




MANUAL DE INSTALAÇÃO E OPERAÇÃO

Discador Telefônico



Discador

DCA4M



Índice:

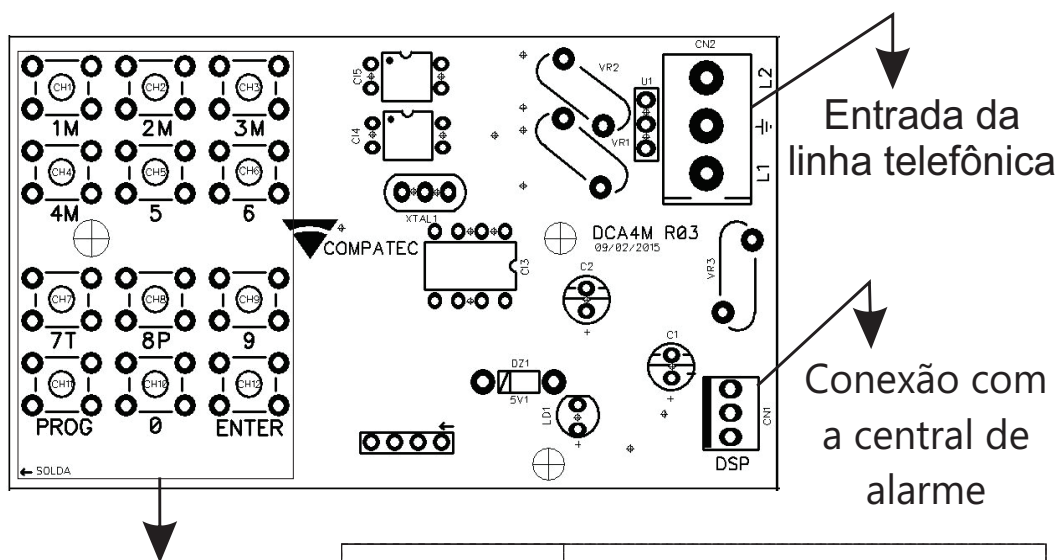
1. Características.....	3
2. Conhecendo o seu produto.....	3
3. Programando os números telefônicos.....	4
4. Programando os números telefônicos PABX.....	4
5. Apagar memória.....	5
6. Teste de memória.....	5
7. Programa TOM ou PULSO.....	5
9. Termos de Garantia.....	6

DCA4M *Discador Telefônico*

1-CARACTERÍSTICAS TÉCNICAS

- Alimentação: de 10 a 15 VCC;
- Consumo: stand by = 5 mA;
- Disparo = 50 mA;
- 04 memórias de até 16 dígitos cada;
- Memória FLASH não volátil;
- Sinal de sirene na linha telefônica;
- Pausa para PABX;
- Proteção contra descargas atmosféricas;
- Tempo de aviso de cada memória de 30s;
- Modo de discagem: Tom / Pulso ;
- Tempo de início de discagem: 3 segundos;

2-Conhecendo o Discador



Teclado de programação

L1	Linha telefônica
L2	Linha telefônica
⏏	Aterramento
+ (fio vermelho)	Positivo auxiliar (central de alarme) ou positivo da fonte 12V
- (fio marrom)	Negativo auxiliar (central de alarme) ou negativo da fonte 12V
DSP (fio laranja)	Saída DSP (central de alarme) ou positivo da sirene

3-Programar os números telefônicos

- 1- Pressione e solte a tecla “PROG”;
- 2- Pressione e solte a tecla da memória a ser gravada (1, 2, 3 ou 4);
- 3- Digite o número do telefone desejado (no máximo 16 dígitos);
- 4- Pressione e solte a tecla “ENTER” para confirmar.
(O discador dará 5 piscadas rápidas no led, confirmando a programação).

OBS.: O processo de programação pode ser acompanhado pelo led do painel, sendo que a cada número digitado ele pisca confirmando a seleção.

Exemplo: Para programar o número 4009 4700, na primeira memória digite:

PROG + 1 + 4 0 0 9 4 7 0 0 + ENTER

4-Programar Números Telefônicos com PABX

- 1- Pressione e solte a tecla “PROG”
- 2- Pressione e solte a tecla da memória a ser gravada (1, 2, 3 ou 4);
- 3-Digite o número que captura a linha no PABX (geralmente é o número zero);
- 4- Pressione e solte a tecla “PROG” (para inserir uma pausa de 02 segundos na Discagem);
- 5- Digite o número do telefone desejado (no máximo 14 dígitos);
- 6- Pressione e solte a tecla “ENTER” para confirmar;
- 7- O discador dará 5 piscadas rápidas no led, confirmando a programação.

Exemplo: Para programar o número 4009 4700, na primeira memória, digite:

PROG + 1 + 0 + PROG + 4 0 0 9 4 7 0 0 + ENTER

5-Apagar a Memória

- 1- Pressione e solte a tecla “PROG”;
- 2- Pressione e solte a tecla da memória a ser apagada (1, 2, 3 ou 4);
- 3- Pressione e solte a tecla “ENTER” para finalizar;
- 4- O discador dará 5 piscadas rápidas no led, confirmando a programação.

Exemplo: Como apagar a memória 2:

PROG + 2 + ENTER

6-Teste das Memórias

- 1- Pressione e solte a tecla “PROG”;
- 2- Pressione e solte a tecla “9”;
- 3- O discador dará 5 piscadas rápidas no led, confirmando a programação;

OBS.: O discador irá gerar 01 chamada para cada memória.

7-Programar TOM ou PULSO

- 1- Pressione a tecla “PROG”;
- 2- Pressione a tecla 8 para o discador assumir discagem para pulso ou;
- 3- Pressione a tecla 7 para o discador assumir discagem por tom;

OBS: Padrão de fábrica é discagem por DTMF (Tom)

Atenção

Ao utilizar o discador pela primeira vez programar as memórias e, por segurança, apagar as não utilizadas.

SERVIÇO DE
ATENDIMENTO AO CLIENTE



suporte@compatec.com.br
fone:(54)4009 4711

 **COMPATEC**[®]

TERMOS DE GARANTIA

A Compatec assegura ao comprador deste produto, garantia contra defeitos de fabricação, pelo prazo de 12 (doze) meses, contados a partir da data de instalação. Em caso de defeito, no período da garantia, a responsabilidade da Compatec fica restrita ao conserto ou substituição do produto de sua fabricação. A substituição ou conserto do equipamento não prorroga o prazo de garantia.

Esta garantia perde seu efeito por:

Uso indevido, descuidos, desconhecimento das instruções contidas no Manual de instalação, falta de aterramento, instalação do produto em ambientes inadequados, expostos a umidade ou calor excessivo. Ignorar as recomendações e procedimentos necessários para seu perfeito funcionamento e proteção.

Esta garantia não cobre:

Oscilação de tensão, ligação em tensão errada e descarga elétrica provocada por raios. Transporte e remoção dos produtos para conserto/instalação. Danos causados por água, fogo ou descarga elétrica.

IMPORTANTE: Para validação da garantia é necessário o preenchimento correto dos dados deste certificado.

Dados do Instalador

Nome: _____
Endereço: _____
Bairro: _____ Cidade: _____ U.F. ____
Fone: _____ Fax: _____
e-mail: _____

Dados do Cliente e produto

Nome: _____
Endereço: _____
Bairro: _____ Cidade: _____ U.F. ____
Fone: _____ Fax: _____
Tipo/Modelo: _____
Número serial: _____
Número da Nota fiscal: _____
Data da Instalação: _____

DECLARO haver recebido nesta data o referido produto em perfeito estado de funcionamento, foram a mim explicadas as funções e cuidados que devo ter em relação ao produto, também recebi o manual de instruções de operação e manutenção, as condições de garantia descritas neste certificado foram por mim aceitas e entrarão em vigor a partir desta data.

____/____/____

RECORTE AQUI



Natal Chiarello, 440 | Sanvitto II |
95012-663 | Caxias do Sul - RS
Fone: + 55 (54) 4009 4700
Fax: +55 (54) 4009 4701