



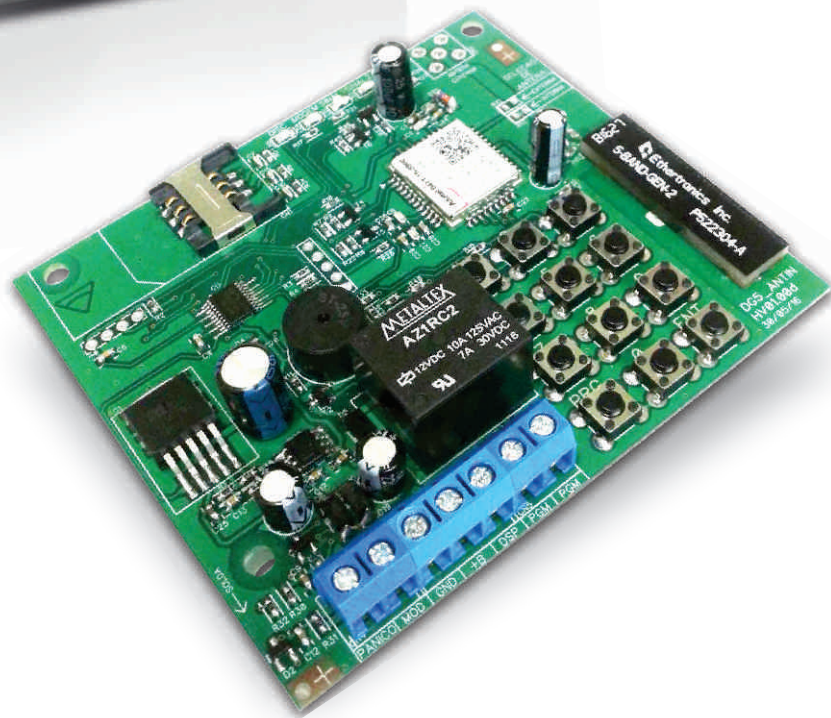
COMPATEC®

MANUAL DE INSTALAÇÃO E OPERAÇÃO



Discador GSM

DG5-S



Índice:

1. Características.....	2
2. Leds.....	3
3. Programando os números telefônicos.....	4
3.1. Para apagar números individualmente.....	4
3.2. Para apagar todos os números	4
4. Configurações PGM.....	4
4.1. PGM como pulso.....	4
4.2. Tempo da PGM co.....	4
4.3. PGM como retenção.....	5
5. Configurações do disparo.....	5
5.1 - Audio e SMS	5
5.2 - Audio.....	5
5.3 - SMS.....	5
6 - Monitoramento Status.....	5
6.1 - Habilitar Monitoramento.....	5
6.2 - Desabilitar Monitoramento.....	6
7. Reset Geral.....	6
8. Pânico	6
9. Apresentação da Placa.....	7
10. Termos de Garantia.....	8

Discador GSM DG5-S

1 - Características:

- Discador GSM Quadriband (850/900/1800/1900MHz);
 - Memória para 5 números telefônicos de até 22 dígitos;
 - Disca e envia SMS para todos os números cadastrados;
 - Disca 3 vezes para cada número da memória pelo tempo de 25 segundos;
 - Entrada DSP que valida após 3 segundos com tensão superior a 7 V;
 - Entrada Pânico que valida após 1 segundo com tensão superior a 7 V;
 - Entrada Monitoramento que indica o status do produto que estiver conectado (nível alto - armado; nível baixo - desarmado), com envio de SMS com confirmação do acionamento;
 - Buzzer gera 2 beeps para confirmação e 1 longo para erro;
 - Acionamento e confirmação da PGM via SMS;
 - Alimentação 12 V; (Obs: recomenda-se, alimentar pela bateria).
 - Antena Interna (opcional antena externa);
 - Memória interna, não apaga as configurações e os números com a troca do chip*;
- * quando efetuar a troca de chip, desalimentar a discadora para manusear.

2 - LED's:

O discador DG5-S possui 5 led's para indicação do status do discador e funcionamento:

LED's	Desligado	Lento	Rápido	Ligado
LED Disc	Não está efetuando discagem	-	Ligação em andamento, atendido ou caixa postal	Efetuando discagem
LED Modem	Conectado na rede GSM	Procurando sinal de rede GSM	Inferior a 5 ou sem sinal	Não encontrou rede GSM
LED Sinal 1	Inferior a 5 ou sem sinal	5 a 8	9 a 12	13 a 16 acima
LED Sinal 2	Inferior a 17	17 a 20	21 a 24	25 ou acima
LED Status	Módulo desligado	Módulo registrado na operadora	Módulo sem registro na operadora	-

3 - Programando os números telefônicos:

- Pressione a tecla de programação 'PRG';
- Pressione e solte a tecla da memória a ser gravada (1, 2, 3, 4 e 5);
- Digite o número do telefone desejado (no máximo 22 dígitos);
- Pressione e solte a tecla enter 'ENT' para confirmar.

Ao disparar, o discador envia mensagem SMS para todos os números de celular programados e depois faz a discagem para todos os números (caso esteja configurado para enviar SMS e áudio);

Mensagem de Disparo

*Alerta de Disparo!
DG5-S
Discador GSM
Compatec*

OBS.: para teste dos números telefônicos, basta pressionar a tecla 'PRG', digite 9.

3.1 - Para apagar números individualmente:

Para apagar individualmente os números telefônicos, basta pressionar a tecla 'PRG', em seguida o número correspondente a memória que deseja apagar, após pressione a tecla 'ENT'.

3.2 - Para apagar todos os números:

Para apagar todos os números, pressione a tecla 'PRG', digite 69.

4 - Configurações PGM:

4.1 - PGM como Pulso:

Pressione a tecla 'PRG', após digite 80.

Como padrão de fábrica a PGM sai com o tempo de 1 segundo configurado.

4.2 - Tempo da PGM:

Para entrar no modo de programação de tempo: pressione a tecla 'PRG', após digite 82; digite o tempo desejado (de 1 a 999 segundos) e pressione a tecla 'ENT' para confirmar o tempo.

Para acionamento remoto da PGM deve ser enviada uma mensagem SMS apenas com o texto PGM, podendo ser em letras maiúsculas, minúsculas ou os dois tipos.

OBS.: para testar a PGM, basta pressionar a tecla 'PRG', digitar 83.

4.3 - PGM como Retenção:

Pressione a tecla 'PRG', após digite 81.

Mensagens da PGM programada como retenção

Quando armada

*PGM ligada
DG5-S
Discador GSM Compatec*

Quando desarmada

*PGM desligada
DG5-S
Discador GSM Compatec*

Mensagem PGM programada como pulso

*PGM acionada por (tempo programado) segundos
DG5-S
Discador GSM Compatec*

5 - Configurações do Disparo::

5.1 - Áudio e SMS:

Pressione a tecla 'PRG', após digite 84 para confirmar o envio de SMS e discagem com áudio para os números cadastrados;

OBS.: enquanto a entrada DSP estiver alta o discador fará somente 1 ciclo de mensagem e 3 ciclos de ligação, caso seja somente os 3 segundos acionada, o discador fará somente 1 ciclo de mensagem e ligação para o primeiro número.

5.2 - Áudio:

Pressione a tecla 'PRG', após digite 85 para confirmar somente a discagem com áudio para os números cadastrados sem o SMS;

5.3 - SMS:

Pressione a tecla 'PRG', após digite 86 para confirmar somente o envio de SMS para os números cadastrados sem a discagem com áudio;

OBS.: o SMS só é enviado uma vez para cada número, já a discagem com o áudio efetua 3 ciclos para cada número cadastrado.

6 - Monitoramento Status

6.1 - Habilitar Monitoramento:

Pressione a tecla 'PRG', após digite 87 para confirmar.

Obs: O monitoramento funciona somente em conjunto com a PGM, no caso ligada em uma entrada botoeira da central, com isso, quando for ativada a PGM o status será alterado pois, houve acionamento da PGM, e a entrada monitoramento, que estará ligada na saída status da central (Led +), fará a leitura e enviará SMS informando o status da central. Segue mensagens:

*Central armada
DG5-S
Discador GSM
Compatec*

*Central Desarmada
DG5-S
Discador GSM
Compatec*

6.2 - Desabilitar Monitoramento:

Pressione a tecla 'PRG', após digite 88.

7 - Reset Geral

Pressione a tecla 'PRG', após digite 89 e pressione a tecla 'ENT' para confirmar.

OBS.: quando é feito reset geral fica como padrão:

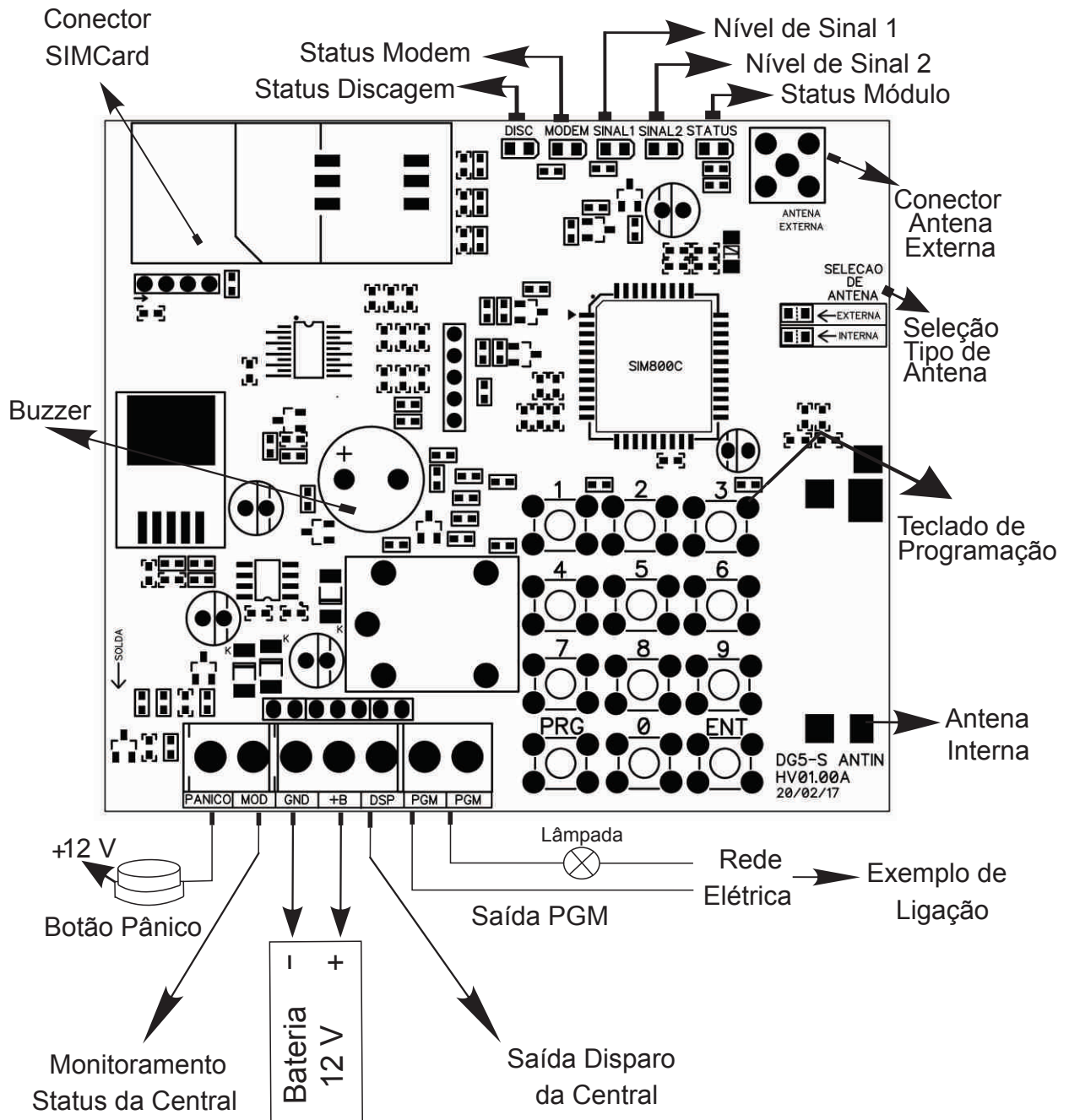
- AUDIO e SMS ativado;
- PGM como pulso 1 segundo;
- MONITORAMENTO desabilitado;

8 - Pânico

A entrada pânico é ativada após 1 segundo em nível alto, quando é ativada envia mensagem para todos os números cadastrados e faz uma ligação para cada número. Segue mensagem:

*Alerta de Panico!
DG5-S
Discador GSM
Compatec*

9 - Apresentação da Placa:



SERVIÇO DE
ATENDIMENTO AO CLIENTE



suporte@compatec.com.br
fone:(54)4009 4711

 **COMPATEC**®

TERMOS DE GARANTIA

A Compatec assegura ao comprador deste produto, garantia contra defeitos de fabricação, pelo prazo de 12 (doze) meses, contados a partir da data de instalação. Em caso de defeito, no período da garantia, a responsabilidade da Compatec fica restrita ao conserto ou substituição do produto de sua fabricação. A substituição ou conserto do equipamento não prorroga o prazo de garantia.

Esta garantia perde seu efeito por:

Uso indevido, descuidos, desconhecimento das instruções contidas no Manual de instalação, falta de aterramento, instalação do produto em ambientes inadequados, expostos a umidade ou calor excessivo. Ignorar as recomendações e procedimentos necessários para seu perfeito funcionamento e proteção.

Esta garantia não cobre:

Oscilação de tensão, ligação em tensão errada e descarga elétrica provocada por raios. Transporte e remoção dos produtos para conserto/instalação. Danos causados por água, fogo ou descarga elétrica.

IMPORTANTE: Para validação da garantia é necessário o preenchimento correto dos dados deste certificado.

Dados do Instalador

Nome: _____
Endereço: _____
Bairro: _____ Cidade: _____ U.F. ____
Fone: _____ Fax: _____
e-mail: _____

Dados do Cliente e produto

Nome: _____
Endereço: _____
Bairro: _____ Cidade: _____ U.F. ____
Fone: _____ Fax: _____
Tipo/Modelo: _____
Número serial: _____
Número da Nota fiscal: _____
Data da Instalação: _____

DECLARO haver recebido nesta data o referido produto em perfeito estado de funcionamento, foram a mim explicadas as funções e cuidados que devo ter em relação ao produto, também recebi o manual de instruções de operação e manutenção, as condições de garantia descritas neste certificado foram por mim aceitas e entrarão em vigor a partir desta data.

_____/_____/_____

RECORTE AQUI



**Natal Chiarello,440| Sanvitto II |
95012-663| Caxias do Sul - RS
Fone: + 55 (54) 4009 4700
Fax: +55 (54) 4009 4701**