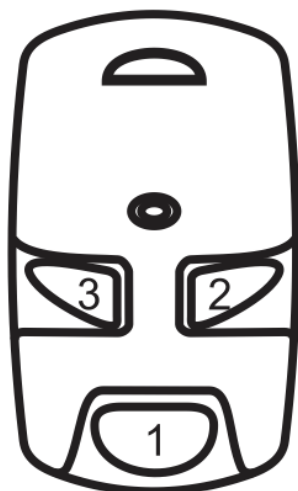


TX4T-A

Controle Remoto
Control Remoto
Remote Control



PT - Instruções e advertências para uso
ES - Instrucciones y advertencias para el uso
EN - Instructions and warnings for use

Nice

COMPATIBILIDADE: Compatível com todos os sistemas produzidos pela Linear-HCS.

FREQUÊNCIA: Opera em 433,92MHz (+/- 200KHz) e não requer ajustes.

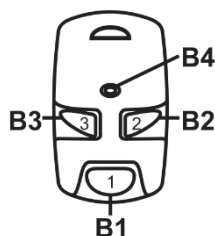
DESLIGAMENTO AUTOMÁTICO: Caso alguma tecla permaneça pressionada por aprox. 20s (por exemplo, dentro de uma bolsa), o mesmo se desligará automaticamente para evitar o esgotamento da bateria.

FUNÇÃO DAS TECLAS E ALERTA DE PÂNICO (IMEDIATO OU POR TEMPO): A função das teclas para abertura de portões e alerta de pânico depende da configuração definida no projeto de instalação. Geralmente os botões 1,2 e 3 são destinados à acionamento de portões e o botão 4 ao pânico. Caso qualquer tecla seja mantida pressionada por mais de 3s próxima ao receptor ocorre um evento de pânico. Consulte o síndico, zelador ou gestor do sistema para maiores informações.

DURAÇÃO DA BATERIA: O transmissor utiliza bateria de lítio CR2032 de 3V / 210mAh, sendo a expectativa de duração em uso normal superior a 5 anos ou 100.000 acionamentos. Ao atingir um nível de bateria baixo, o transmissor envia um sinal ao sistema para que o zelador informe ao usuário para efetuar a troca antecipadamente à extinção total da carga.

FUNÇÃO DAS TECLAS (no sistema):

- Tecla B1 - Sinal acionamento do relé 1
- Tecla B2 - Sinal acionamento do relé 2
- Tecla B3 - Sinal acionamento do relé 3
- Tecla B4 - Sinal acionamento do relé 4
- Teclas B1+B2 - Código para cadastro no sistema.



NOTA: O resultado do acionamento de cada tecla dependerá das conexões feitas entre o receptor e periféricos (luzes, portões, etc).

INCLUSÃO, ALTERAÇÃO E EXCLUSÃO NO SISTEMA: Consulte o manual do sistema utilizado no local ou consulte em www.linear-hcs.com.br.

SUBSTITUIÇÃO DA BATERIA CR2032:

- 1 - Use uma chave philips para soltar o parafuso atrás do controle;
- 2 - Retire o parafuso e separe as duas partes do gabinete do controle;
- 3 - Remova a placa de circuito interno com cuidado, sem movimentos laterais para evitar danos aos pinos guia do gabinete para encaixe da placa;
- 4 - Remova a bateria deslizando-a para fora da placa e substitua por outra bateria 3V modelo CR2032 respeitando a polaridade “+” e “-“. Para montagem faça a operação inversa.



NOTA: Para o descarte da bateria antiga procure pontos de coleta autorizados.



Este equipamento opera em caráter secundário, isto é, não tem direito à proteção contra interferência prejudicial, mesmo de estações do mesmo tipo, e não pode causar interferência a sistemas operando em caráter primário.

GARANTIA - CONTROLE REMOTO

Este produto tem garantia de um (01) ano contra defeitos de fabricação, posto fábrica. Não são cobertos pela garantia troca ou defeitos na bateria, danos por mau uso ou por infiltração de líquidos ou pó.

Para conserto em garantia, enviar o produto acompanhado da nota fiscal de compra e este termo com o quadro abaixo devidamente preenchido, sendo o transporte e embalagem do produto a cargo do cliente.

Dentro do período de garantia, em caso de defeito, a responsabilidade da Linear-HCS fica restrita ao conserto ou substituição do aparelho de sua fabricação, excluídas responsabilidades pela ocorrência de furto, invasão da propriedade ou acidentes atribuídos ao produto.

Em caso de dúvidas entre em contato com o SAC 11-2823-8800 ou atendimento@nice.com.br

Nome: _____

Tel.: _____

Endereço: _____

UF _____



COMPATIBILIDAD: Compatible con todos los sistemas desarrollados por Linear-HCS.

FRECUENCIA: Trabaja en 433,92 MHz (+/- 200 kHz) y no necesita ajustes.

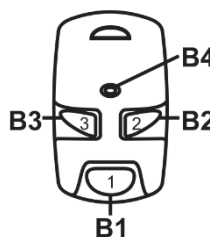
PARADA AUTOMÁTICA: Si se presiona cualquier botón por más de 20 segundos (por ejemplo, dentro de una bolsa), el control remoto se apagará automáticamente, evitando el agotamiento de la batería.

FUNCIONES DE LOS BOTONES Y ALERTA DE PÁNICO (INMEDIATA O POR TIEMPO): La función para abrir puerta y alerta de pánico dependen de la configuración definida en el proyecto de instalación. Por lo general, los botones 1, 2 y 3 están destinados a la operación de portones, y el botón 4 está destinado al pánico. Si se presiona cualquier botón por más de 3 segundos cerca del receptor, se produce un evento de pánico. Consulte a su síndico, conserje o administrador del sistema para obtener más información.

DURACIÓN DE LA BATERÍA: El transmisor utiliza una batería CR2032 de litio de 3V / 210mAh, y la expectativa de duración de la batería en uso normal es de más de 5 años o 100.000 activaciones. Cuando el control remoto alcanza el nivel de batería baja, el transmisor envía una señal al sistema y el conserje puede informar al usuario que es hora de cambiar la batería.

FUNCION DE LOS BOTONES (en el sistema):

- Botón B1 - Señal de activación del relé 1
- Botón B2 - Señal de activación del relé 2
- Botón B3 - Señal de activación del relé 3
- Botón B4 - Señal de activación del relé 4
- Botones B1 + B2 - Código para el registro en el sistema.

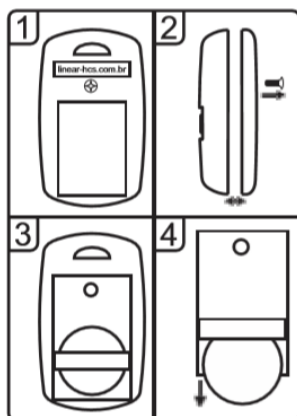


NOTA: El resultado de activación de cada botón dependerá de las conexiones entre el receptor y los periféricos (luces, portones, etc.).

INCLUYENDO, CAMBIANDO Y ELIMINANDO EL CONTROL REMOTO EN EL SISTEMA: Consulte el manual del sistema utilizado o consulte nuestro sitio web www.linear-hcs.com.br.

CAMBIANDO LA BATERÍA CR2032:

- 1 - Use un destornillador phillips para aflojar el tornillo detrás del control;
- 2 - Retire el tornillo y separe las dos partes del control;
- 3 - Retire la placa de circuito interna con cuidado, sin movimientos laterales para evitar daños a los alfileres de guía del control para encajar la placa;
- 4 - Retire la batería deslizándola fuera de la placa y reemplácela por otra batería de 3V modelo CR2032 respetando la polaridad "+" y "-". Para montaje, siga los pasos en orden inversa.



NOTA: Para el descarte de la batería antigua busque puntos de recogida autorizados.



El dispositivo funciona de manera secundaria, es decir, no tiene derecho a protección contra interferencia perjudicial, incluso del mismo tipo, y no puede causar interferencia a los sistemas que funcionan carácter primario.

GARANTÍA - CONTROL REMOTO LINEAR-HCS

Este producto tiene un (1) año de garantía y cubre solo defectos de fabricación. Los defectos de la batería o cambio de batería, daños por uso indebido o por infiltración de líquidos o polvo no están cubiertos por la garantía.

Para la reparación en garantía, envíenos el producto con la factura y este término con la tabla a continuación debidamente cumplimentada. El transporte y el embalaje del producto son responsabilidad del cliente.

Durante el período de garantía, en caso de defecto, la responsabilidad Lineal-HCS se limita a la reparación o reemplazo del equipo, excluyendo las responsabilidades por la ocurrencia de robo, invasión de propiedad o accidentes atribuidos al producto.

En caso de dudas, póngase en contacto con Linear-HCS:

e-mail: atendimento@nice.com.br

Teléfono: +55 11 2823-8800

Nombre: _____

Tel.: _____

Dirección: _____



ANATEL: Agencia brasileña de telecomunicaciones

Para más informaciones consulte el sitio ANATEL

www.anatel.gov.br

COMPATIBILITY: Compatible with all systems developed by Linear-HCS.

FREQUENCY: Works in 433,92MHz (+/-200kHz) and does not need adjusts.

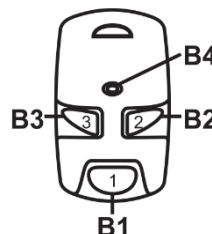
AUTOMATIC SHUTDOWN: If any button is pressed for more than 20 seconds (for example, inside a purse), the remote control will be turned off automatically, avoiding the end of the battery.

BUTTON FUNCTIONS AND PANIC ALERT (IMMEDIATE OR PER TIME): The functions to open gates and panic alert depend of the defined setting in the installation project. Usually the buttons 1, 2 and 3 are destined to the gates operation, and the button 4 is destined to the panic. If any button is pressed for more than 3 seconds close to the receiver, a panic event occurs. Consult your syndic, caretaker or system manager for more information.

BATTERY LIFE: The transmitter uses a lithium CR2032 battery of 3V/210mAh, and the expectation of battery life in normal use is over 5 years or 100,000 activations. When the remote control reaches the low battery level, the transmitter sends a signal to the system and the caretaker can inform the user that it is time to change the battery.

BUTTON FUNCTION (in the system):

- B1 button - Relay 1 activation signal
- B2 button - Relay 2 activation signal
- B3 button - Relay 3 activation signal
- B4 button - Relay 4 activation signal
- B1 + B2 buttons - Code for registration on the system.

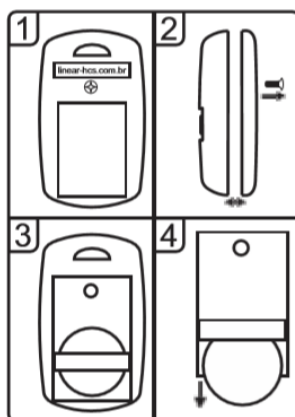


NOTE: The activation result of every button will depend of the connections between receiver and peripherals (lights, gates, so on).

INCLUDING, CHANGING AND DELETING REMOTE CONTROL: Consult the system manual used or consult our website www.linear-hcs.com.br.

CHANGING CR2032 BATTERY:

- 1 - Use a phillips head screwdriver to loosen the screw behind the control;
- 2 - Remove the screw and separate the two parts of the control cabinet;
- 3 - Remove the internal circuit board carefully, without lateral movements to prevent damage to the guide pins of the enclosure to fit in the board;
- 4 - Remove the battery sliding it out of the board and replace for another 3V battery CR2032 model respecting the polarity "+" and "-". For mounting, follow steps in reverse order.



NOTE: For old battery disposal, look for authorized collection points.



The device works secondarily, that is, it is not entitled to protection against harmful interference, even from the same type, and may not cause interference to systems operating primarily.

WARRANTY - LINEAR-HCS REMOTE CONTROL

This product has one (1) year of warranty and it covers only manufacturing defects. Battery defects or battery change, damage by misuse or by infiltration of liquids or dust are not covered by the warranty.

For warranty repair, send us the product with the invoice and this term with the table below duly filled. The product transportation and packaging are responsibility of the customer.

During the warranty period, in case of defect, the Linear-HCS responsibility is limited to the repair or replace the equipment, excluding responsibilities for the occurrence of theft, property invasion or accidents attributed to the product.

In case of doubts contact Linear-HCS:

e-mail: atendimento@nice.com.br

Phone: +55 11 2823-8800

Name: _____

Phone: _____

Address: _____



ANATEL: Brazilian Telecommunication Agency

For more information consult the ANATEL's website

www.anatel.gov.br



www.nice.com.br



Disponível na
Play Store



Assista no Youtube
/NiceBrasil

Instalador:.....

Tel. 1: Operadora (.....) (....) Whatsapp: Sim/Si Não/No
Tel. 2: Operadora (.....) (....) Whatsapp: Sim/Si Não/No

Empty rectangular box for notes or comments.